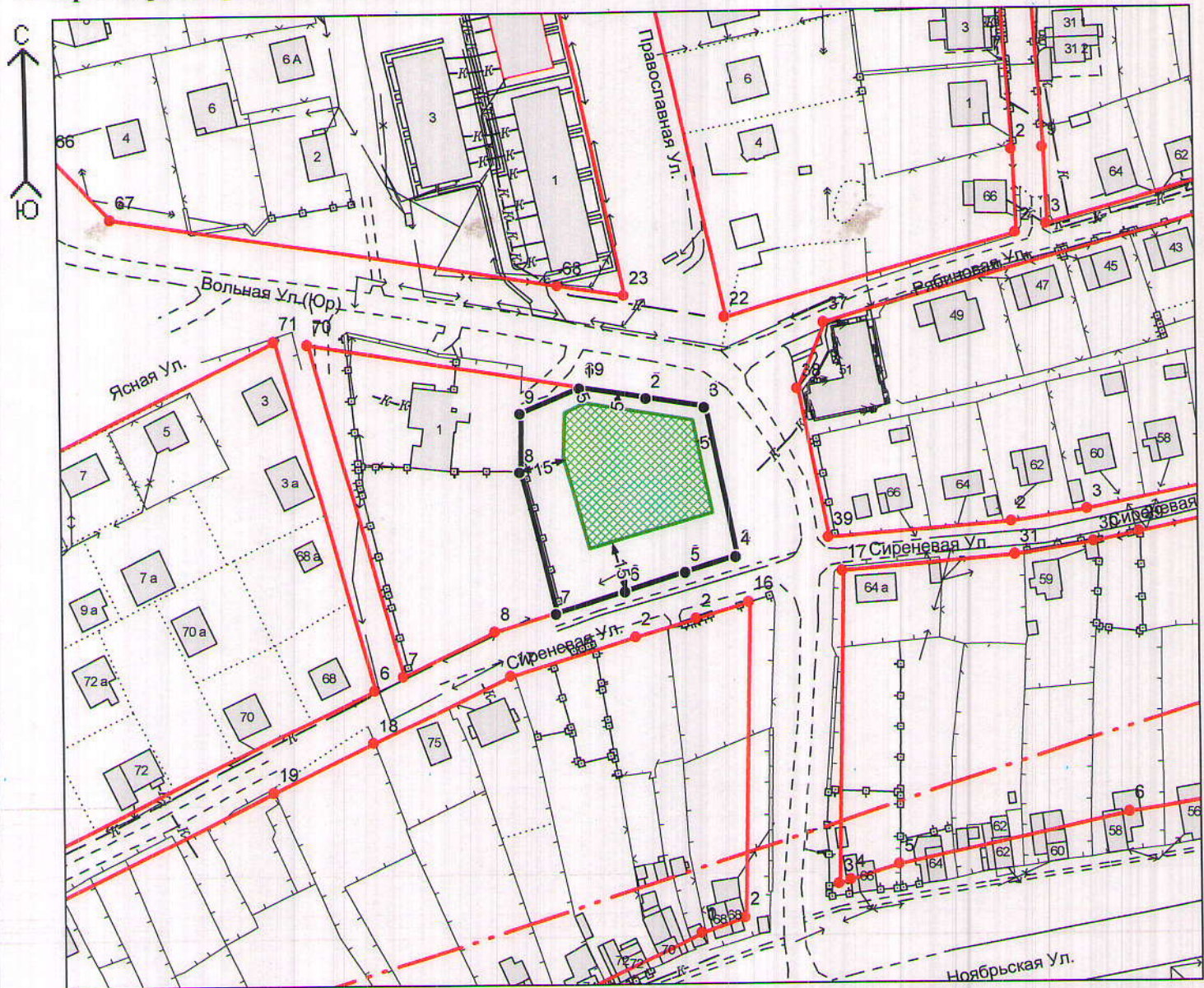


1. Чертеж градостроительного плана земельного участка и линий градостроительного регулирования



М 1:2000

Площадь земельного участка 0,3683 га

Координаты участка

- Поворотные точки зем. участка
- Точки красных линий
- Красные линии
- ↔ Мин. отступы от границы зем. участка
- ▭ Границы участка
- ▨ Место допустимого размещения зданий, строений, сооружений

№	X	Y	№	X	Y
1	188067,34	212783,17	5	188009,24	212817,78
9	188059,09	212764,06	4	188014,15	212833,95
8	188040,41	212764,09	3	188061,80	212823,40
7	187995,97	212776,36	2	188064,39	212804,60
6	188003,13	212798,47			

Чертеж градостроительного плана земельного участка разработан на топографической основе в масштабе (1:2000), выполненной на основе топографической карты из информационной базы данных земельных ресурсов г. Владимира.

Чертеж градостроительного плана земельного участка разработан 24.06.2016 управлением архитектуры и строительства администрации г. Владимира