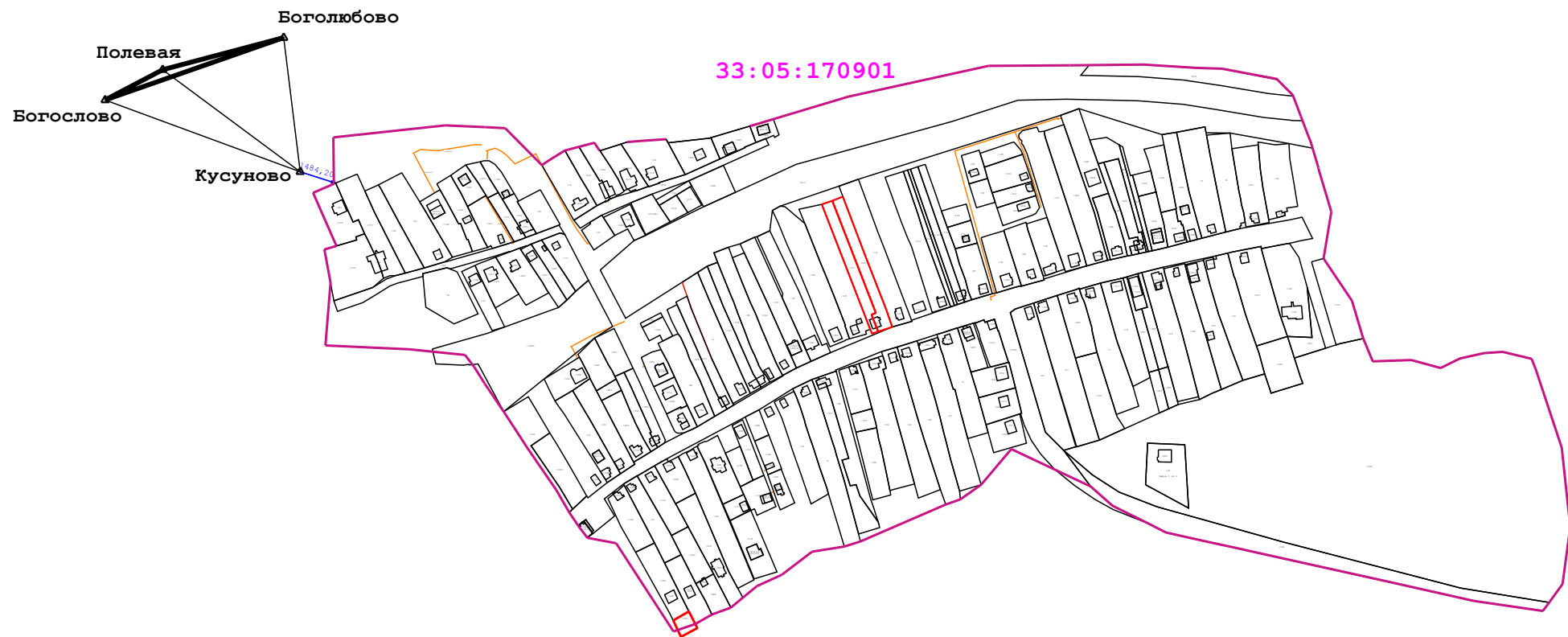



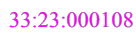



Схема геодезических построений



Условные обозначения:

-  - Границы кадастрового квартала
-  - Пункт государственной геодезической сети
-  - Направление геодезических построений при определении координат характерных точек контура
-  - Номер кадастрового квартала
-  - Расстояние от базовой станции до ближайшей характерной точки границ объекта кадастровых работ