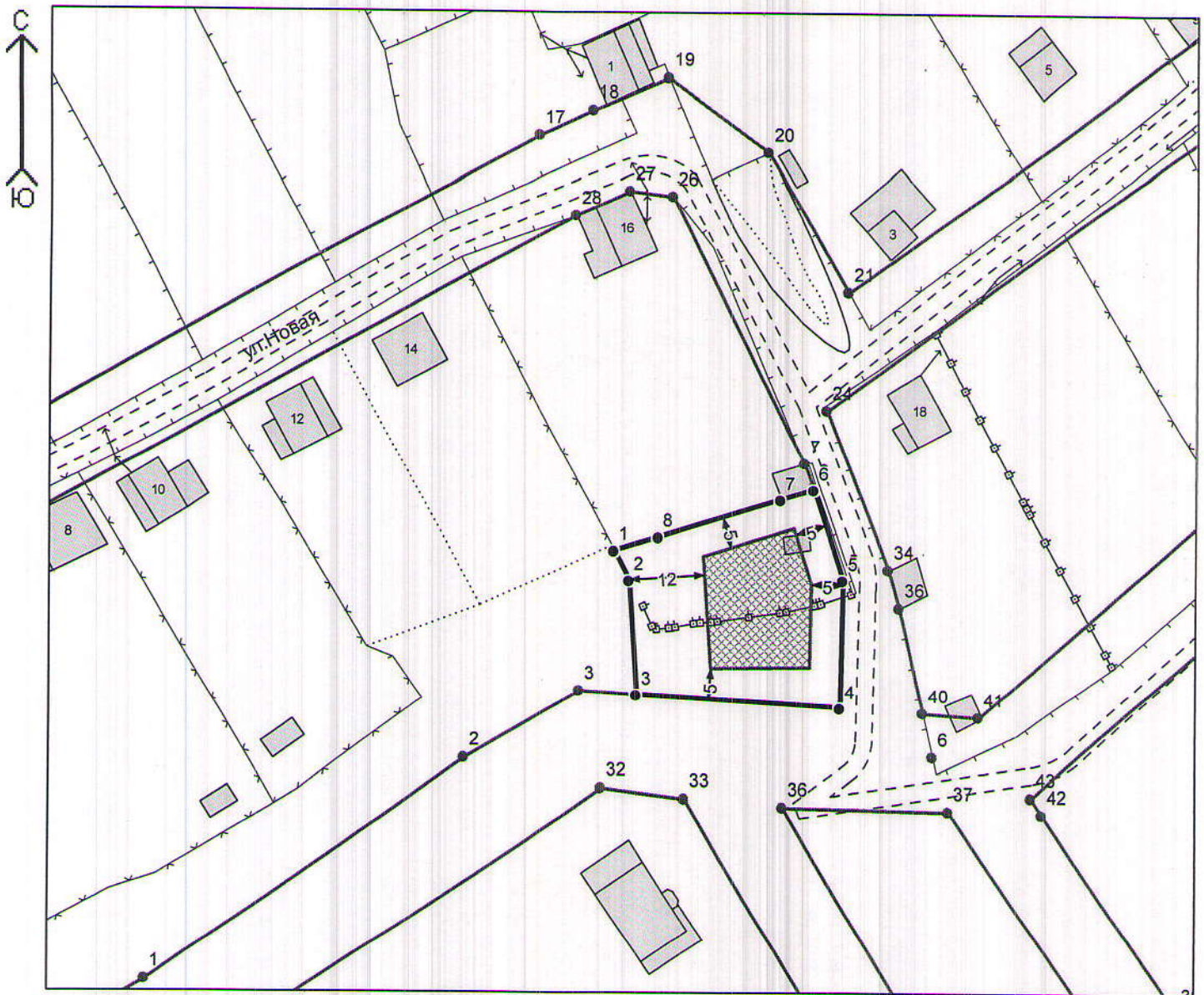


1. Чертеж градостроительного плана земельного участка



М 1:1000

Площадь земельного участка 963 кв. м

Координаты участка

- Поворотные точки зем. участка
- Точки красных линий
- Красные линии
- ← Мин. отступы от границы зем. участка
- ▭ Границы участка
- ▨ Место допустимого размещения зданий, строений, сооружений

№	X	Y	№	X	Y
1	191459,49	214718,59	5	191454,99	214754,96
2	191454,86	214721,00	6	191469,27	214750,36
3	191436,79	214722,25	7	191467,63	214745,08
4	191434,72	214754,61	8	191461,65	214725,66

Чертеж градостроительного плана земельного участка разработан на топографической основе в масштабе (1:1000), выполненной на основе топографической карты из информационной базы данных земельных ресурсов г. Владимира.

Чертеж градостроительного плана земельного участка разработан 16.09.2016 управлением архитектуры и градостроительства администрации г. Владимира