

Российская Федерация
Общество с ограниченной ответственностью
«Проектное бюро «СпецПРО»



Приложение
УТВЕРЖДЕНО
постановлением
администрации города
Владимира
от 07.10.2022 № 5082

**Документация по внесению изменений в проект
межевания территории, ограниченной ул. Горького, ул.
Белоконской, проспектом Строителей, ул. Мира, ул.
Студенческая в г. Владимире**

Территория расположена в Октябрьском районе города
Владимира, ограничена: ул. Белоконской, проспектом Строителей,
ул. Горького, ул. Студенческой, ул. Мира

Основная (утверждаемая) часть

372/05-1-ППТ. Том1

Владимир 2022 г.

Российская Федерация
Общество с ограниченной ответственностью
«Проектное бюро «СпецПРО»»



**Документация по внесению изменений в проект
межевания территории, ограниченной ул. Горького, ул.
Белоконской, проспектом Строителей, ул. Мира, ул.
Студенческая в г. Владимире**

Территория расположена в Октябрьском районе города
Владимира, ограничена: ул. Белоконской, проспектом Строителей,
ул. Горького, ул. Студенческой, ул. Мира

Основная (утверждаемая) часть

372/05-1-ППТ. Том1

Генеральный директор.....**Холин С.Н.**
ГАП.....**Ерофеев А.В.**



Владимир 2022 г.



**АДМИНИСТРАЦИЯ
ГОРОДА ВЛАДИМИРА
Управление архитектуры
и строительства**

Октябрьский просп., д.47, г.Владимир, 600005

тел. 4922 32 75 95, факс 4922 32 75 95

e-mail: uas@vladimir-city.ru

http://www.vladimir-city.ru

ОКПО 32921345, ОГРН 1163328050380

ИНН/КПП 3328011471/ 332801001

01.07.2022 № 32-09/2081

на № _____ от _____

О внесении изменений в ППТ
ул.Горького, ул.Белоконской,
проспектом Строителей, ул.Мира,
ул.Студенческой

Генеральному директору
ООО «Виста Владимир»
А.А. Морковкину

ул.16 лет Октября, д, 48-а
г.Владимир, 600007
1401028@mail.ru

Уважаемый Алексей Александрович!

Управление архитектуры и строительства администрации города Владимира (далее - Управление) в связи с необходимостью размещения канализационной насосной станции и трансформаторной подстанции в разрабатываемый проект межевания территории, ограниченной ул.Горького, ул.Белоконской, проспектом Строителей, ул.Мира, ул.Студенческой в г.Владимире (в отношении земельных участков с кадастровыми номерами: 33:22:011100:1887, 33:22:011100:1353), направляет откорректированную схему границ проектирования и техническое задание для разработки документации по внесению изменений в проект.

Корректировку проекта межевания территории необходимо выполнять в соответствии с выданной схемой границ проектирования и техническим заданием (см. приложение) подготовленной и согласованной Управлением.

Приложение: (копии)

- схема границ проектирования (приложение № 1) в 1 экз.,
- техническое задание на проектирование (приложение № 2) в 1 экз.

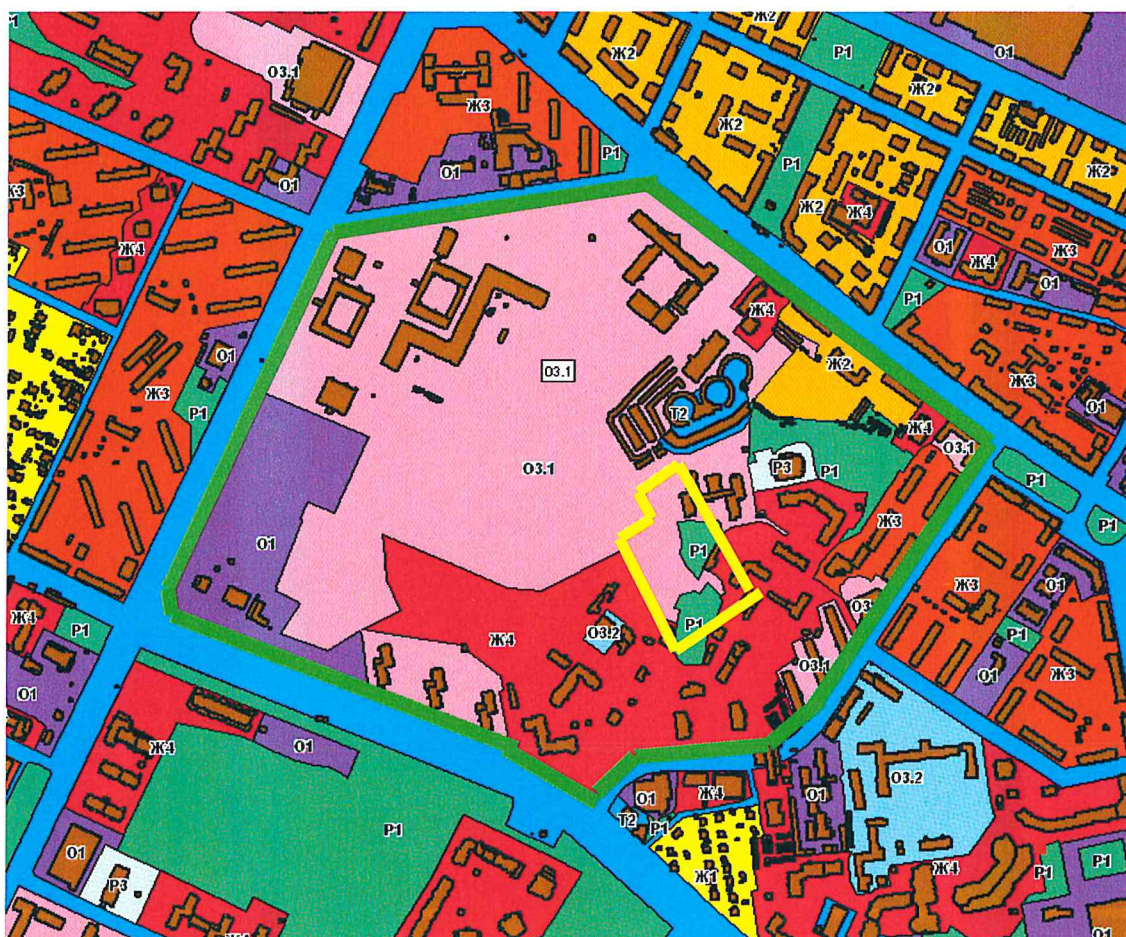
Заместитель главы администрации
города, начальник управления
архитектуры и строительства

С.А. Сысуев

Приложение № 1

Согласовано
Заместитель главы администрации
города, начальника управления
архитектуры и строительства
С.А. Сысуев
«01» 07 2022 г.

СХЕМА
границ территории проектирования



- граница ранее разработанной документации по планировке территории



- территория внесения изменений

Приложение № 2

Согласовано

Заместитель главы администрации
города, начальника управления
архитектуры и строительства

С.А. Сысуев

« 01 » 07

2022 г.

ЗАДАНИЕ

**на разработку документации по внесению изменений
в проект межевания территории, ограниченной ул.Горького,
ул.Белоконской, проспектом Строителей, ул.Мира, ул.Студенческой в
г.Владимире (в отношении земельных участков с
кадастровыми номерами: 33:22:011100:1887, 33:22:011100:1353)**

№ раздела	Наименование раздела	Содержание раздела
1.	Наименование выполняемых работ	Документация по внесению изменений в проект межевания территории, ограниченной ул.Горького, ул.Белоконской, проспектом Строителей, ул.Мира, ул.Студенческой в г.Владимире
2.	Основание для разработки документации по планировке территории	1. Генеральный план муниципального образования (городской округ) город Владимир. 2. Правила землепользования и застройки муниципального образования (городской округ) город Владимир. 3. Постановление администрации города Владимира от 21.05.2021 № 1174 «Об утверждении документации по планировке территории, ограниченной ул.Горького, ул.Белоконской, проспектом Строителей, ул.Мира, ул.Студенческой в г.Владимире, и о признании утратившим силу постановлений администрации города Владимира от 25.12.2017 № 4340, от 15.03.2018 № 470». 4. Постановление администрации города Владимира от 23.03.2022 № 919 «О подготовке проекта внесения изменений в Генеральный план муниципального образования (городской округ) город Владимир и Правила землепользования и застройки муниципального образования город Владимир
3.	Исходные материалы	1. Топографо-геодезическая съемка в электронном виде с охватом территории ориентировочно 50 м от границы проектирования рассматриваемой территории (выполняется Исполнителем). 2. Действующая градостроительная документация: Генеральный план муниципального образования (городской округ) город Владимир, Правила землепользования и застройки муниципального образования (городской округ)

№ раздела	Наименование раздела	Содержание раздела
		<p>город Владимир (размещена на официальном сайте органов местного самоуправления – www.vladimir-city.ru).</p> <p>3. План красных линий с координатами точек, выданных управлением архитектуры и строительства администрации города Владимира (выдается по запросу).</p> <p>4. Инвентаризационные данные о правообладателях земельных участков и объектов недвижимости, зонах с особыми условиями использования территории, расположенных в границах рассматриваемой территории (выполняется Исполнителем)</p>
4.	<p>Основные характеристики объекта: местоположение, площадь и границы проектируемой территории</p>	<p>Проектируемая территория расположена в Октябрьском районе города Владимира и ограничена:</p> <ul style="list-style-type: none"> - с севера — ул.Белоконской; - с северо-запада — проспектом Строителей; - с северо-востока — ул.Горького; - с юга и юго-востока — ул.Студенческой; - с юго-запада — ул.Мира. <p>Общая (ориентировочная) площадь территории ранее разработанной документации по планировке территории — 64 га (площадь территории проектирования для внесения изменений — 2,3 га, в отношении земельных участков с к. н.: 33:22:011100:1887, 33:22:011100:1353 под ДОУ) и территории прилегающей с севера для проектирования КНС и ТП.</p>
5.	<p>Планировочные ограничения проектируемой территории, зоны с особыми условиями использования территорий</p>	<ol style="list-style-type: none"> 1. Красные линии. 2. Охранные зоны инженерных коммуникаций. 3. Зоны 2-го и 3-го поясов санитарной охраны источников водоснабжения. 4. Санитарно-защитная зона от АЗС. 5. В соответствии с картой зон с особыми условиями использования территорий и комплексной оценки территории в составе Генерального плана муниципального образования (городской округ) город Владимир Владимирской области в границах территории проектирования расположена территория неблагоприятная для градостроительного освоения: овражно-балочная сеть, уклоны поверхности 15-25%. 6. Санитарный разрыв от существующих гаражей. 7. Зона радиоактивного заражения. 8. Ограничение инженерных коммуникаций
6.	<p>Цель и задачи выполняемых работ</p>	<ol style="list-style-type: none"> 1. Цель работы: <ul style="list-style-type: none"> - разработка документации по внесению изменений в проект межевания территории для обеспечения устойчивого развития территории, земельных участков с к.н.: 33:22:011100:1887 и 33:22:011100:1353 под ДОУ, а также для формирования земельных участков под строительство КНС, ТП. 2. Задачи выполняемых работ: <ul style="list-style-type: none"> - определение линий отступа от красных линий в целях определения места допустимого размещения зданий, строений

№ раздела	Наименование раздела	Содержание раздела
		и сооружений; - определение местоположения границ образуемых и изменяемых земельных участков
7.	Требования к выполнению и содержанию работ	<p>1. Разработать документацию по внесению изменений в проект межевания территории в границах, установленных заданием в соответствии с местной системой координат МСК-33.</p> <p>2. Работа должна соответствовать требованиям нормативно-правовых и законодательных документов, документам территориального планирования, нормативам градостроительного проектирования, требованиям технических регламентов, сводам правил с учетом материалов и результатов инженерных изысканий и т.д., в т.ч.:</p> <ul style="list-style-type: none"> - Градостроительному кодексу Российской Федерации; - Нормативам градостроительного проектирования Владимирской области; - Нормативам градостроительного проектирования муниципального образования город Владимир; - СП 42.13330.2016 «Градостроительство. Планировка и застройка городских и сельских поселений»; - СНиП 11-04-2003 «Инструкция о порядке разработки, согласования, экспертизы и утверждения градостроительной документации» - в части, не противоречащей Градостроительному кодексу Российской Федерации; - РДС 30-201-98 «Инструкция о порядке проектирования и установления красных линий в городах и других поселениях Российской Федерации»
8.	Дополнительные требования к документации по планировке территории	<ul style="list-style-type: none"> - подготовку документации по внесению изменений в проект межевания территории осуществлять в соответствии с материалами и результатами геодезических изысканий; - согласовать документацию с Министерством культуры Российской Федерации; - получить согласование правообладателей существующих инженерных сетей находящихся на территории земельных участков с кадастровыми номерами 33:22:011100:1887 и 33:22:011100:1353 на изменение границ; - требования к проведению публичных слушаний или общественных обсуждений (наличие или отсутствие) учитывать в соответствии с антикризисными мерами, принимаемыми Правительством Российской Федерации
9.	Состав и содержание документации по планировке территории	<p>В соответствии со статьями 41-43 Градостроительного кодекса Российской Федерации</p> <p>Проект межевания территории</p> <p>1. Основная (утверждаемая) часть проекта межевания:</p> <p><u>- текстовые материалы:</u></p> <ul style="list-style-type: none"> • перечень и сведения о площади образуемых земельных

№ раздела	Наименование раздела	Содержание раздела
		<p>участков, в том числе возможные способы их образования;</p> <ul style="list-style-type: none"> • перечень и сведения о площади образуемых земельных участков, которые будут отнесены к территориям общего пользования или имуществу общего пользования, в том числе в отношении которых предполагаются резервирование и (или) изъятие для государственных или муниципальных нужд; • вид разрешенного использования образуемых земельных участков в соответствии с проектом планировки территории; <p><u>- графические материалы:</u></p> <ul style="list-style-type: none"> • чертеж межевания территории М 1:2000, М 1:1000. <p>2. Материалы по обоснованию проекта межевания:</p> <p><u>- графические материалы:</u></p> <ul style="list-style-type: none"> • чертеж современного состояния территории М 1:2000, М 1:1000
10.	Требования к форме передаваемых материалов	<p>Сдаваемые материалы должны отвечать следующим требованиям:</p> <p>1. Проект межевания территории:</p> <ul style="list-style-type: none"> - основная часть — 3 экземпляра (на бумажном носителе); - материалы по обоснованию — 2 экземпляра (на бумажном носителе). <p>2. На электронном носителе предоставляются:</p> <p>а) проект межевания территории:</p> <ul style="list-style-type: none"> - основная часть — в формате PDF, в виде единого файла (полностью соответствующий бумажному виду); - материалы по обоснованию — в формате PDF, в виде единого файла (полностью соответствующий бумажному виду); <p>б) чертеж межевания территории, подготовленный в составе основной (утверждаемой) части проекта межевания территории, в формате XML, MID/MIF.</p> <p>Графические материалы также предоставляются в векторном виде в соответствии с требованиями по ведению информационной системы обеспечения градостроительной деятельности города Владимира</p>
11.	Порядок подготовки и утверждения документации по планировке территории	<p>В соответствии со статьями 45, 46 Градостроительного кодекса Российской Федерации, законом Владимирской области от 04.07.2017 № 61-ОЗ «О перераспределении полномочий в области градостроительной деятельности между органами местного самоуправления муниципального образования город Владимир Владимирской области и исполнительными органами государственной власти Владимирской области»</p>

ПОЯСНИТЕЛЬНАЯ ЗАПИСКА



1. Введение

Данный проект выполнен на основании:

- Письма управления архитектуры и строительства администрации города Владимира от 29.04.2022 №32-09/1382 «О внесении изменений в ППТ ул. Горького, ул. Белоконской, проспектом Строителей, ул. Мира, ул. Студенческой.
- Утвержденного «Задания на разработку документации по внесению изменений в проекте межевания территории, ограниченной ул. Горького, ул. Белоконской, проспектом Строителей, ул. Мира, ул. Студенческой в г. Владимире (в отношении земельных участков с кадастровыми номерами: 33:22:011100:1887, 33:22:011100:1353)» (приложение №2 к письму от 29.04.2022 №32-09/1382)
- Генерального плана муниципального образования (городской округ) город Владимир
- Правил землепользования и застройки муниципального образования (городской округ) город Владимир

Проект планировки территории разрабатывается в соответствии со следующими нормативными и правовыми документами:

- Региональные нормативы градостроительного проектирования Владимирской области
- Нормативы градостроительного проектирования муниципального образования город Владимир
- Градостроительный Кодекс РФ (от 29.12.2004 г. №190-ФЗ);
- СП 42.13330.2016 «Градостроительство. Планировка и застройка городских и сельских поселений»;

						372/05-1-ПМТ. Том1. ПЗ		
Изм.	Кол-во	Лист	№ док.	Подпись	Дата			
ГАП		Ерофеев				Стадия	Лист	Листов
Разработал		Ерофеев					1	
						Пояснительная записка		
						ООО «ПБ «СпецПРО»		

2. Существующее состояние территории.

Характеристика земельного участка, предоставленного для разработки проекта межевания территории.

Проектируемая территория расположена в Октябрьском районе города Владимира и ограничена:

- с севера – ул. Белоконской
- с северо-запада – проспектом Строителей
- с северо-востока – ул. Горького
- с юга и юго-востока – ул. Студенческой
- с юго-запада – ул. Мира

Общая (ориентировочная) площадь территории ранее разработанной документации по планировке территории – 64 Га (площадь территории проектирования для внесения изменений – 0,48 Га, в отношении земельных участков с кадастровыми номерами: 33:22:011100:1887, 33:22:011100:1353).

Рассматриваемая территория поделена на земельные участки, относящиеся к собственности публично-правовых образований.

Согласно Правил землепользования и застройки муниципального образования (городской округ) город Владимир на рассматриваемой территории находятся следующие функциональные зоны:

- ОЗ.1 – общественно-деловая зона специального вида – зона учреждений высшего и среднего профессионального образования
- Р.1 – зона зеленых насаждений общего пользования

3. Перечень и сведения о площади образуемых земельных участков, в том числе возможные способы их образования.

Расчет площади земельных участков учитывает объемно-композиционное и планировочное решение, принятое проектом планировки данной территории и выполнен на основании проектных показателей.

Принцип расчета площадей земельных участков объектов проектирования, и формирования границ, основан на необходимости создания благоприятной среды проживания, обеспечения гражданских прав, условий доступа к объектам, их содержания и обслуживания. Основываясь на данном принципе, формирование земельных участков позволяет обеспечить требуемые условия, а также выделить в общей системе объектов землеустройства территории общего пользования, которые в свою очередь являются связующим звеном пространственного взаимоотношения городского сообщества.

Установление границ земельных участков на местности следует выполнять в соответствии с требованиями федерального законодательства, а также инструкции по проведению межевания, а также других нормативно правовых актов по землеустройству, действующих на территории Российской Федерации. И учитывает следующие виды работ:

						372/05-1-ПМТ. Том1. ПЗ	Лист 2
Изм.	Кол-во	Лист	№ док.	Подпись	Дата		

- полевое обследование и оценку состояния пунктов опорной межевой сети – опорных межевых знаков,
- составление технического проекта (задания) межевания земель,
- уведомление собственников, владельцев и пользователей смежных земельных участков о производстве работ,
- согласование и закрепление на местности межевыми знаками границ земельного участка с собственниками, владельцами и пользователями смежных земельных участков,
- сдачу пунктов ОМС на наблюдение за сохранностью,
- определение координат пунктов ОМС и межевых знаков,
- определение площади земельного участка,
- составление чертежа границ земельного участка,
- контроль и приемку результатов межевания производителем работ, государственный контроль за установлением и сохранностью межевых знаков, формирование межевого дела,
- утверждение его в установленном порядке,
- осуществление постановки на государственный кадастровый учет.

Вынос межевых знаков на местность необходимо выполнить в комплексе землеустроительных работ с обеспечением мер по уведомлению заинтересованных лиц и согласованию с ними границ.

Установление границ земельных участков на местности должно быть выполнено в комплексе работ по одновременному выносу красных и других планировочных линий.

Земельные участки объектов инженерной инфраструктуры формируются обособлено для каждого объекта.

Линейная часть объектов инженерной инфраструктуры, не расположенная непосредственно на поверхности земли (в подземном, воздушном исполнении) в границы земельного участка не включается и требует обеспечения необходимых мер по сохранности и обслуживанию.

Для обеспечения вышеуказанных мер настоящим проектом предлагается установление охранных зон линейных объектов и узловых объектов инженерной инфраструктуры.

						372/05-1-ПМТ. Том1. ПЗ	Лист
							3
Изм.	Кол-во	Лист	№ док.	Подпись	Дата		

Способы образования земельных участков

1. Формирование земельных участков ЗУ1 и ЗУ2 путем раздела земельного участка 33:22:011100:1874:

ЗУ1 – площадь 287 м2. Разрешенное использование – «предоставление коммунальных услуг». Код 3.1.1

№ точки	Координата X	Координата Y
33	192 951,04	219 848,64
34	192 957,46	219 861,08
35	192 939,24	219 870,47
40	192 932,81	219 858,04

ЗУ2 – площадь 121 м2. Разрешенное использование - «предоставление коммунальных услуг». Код 3.1.1

№ точки	Координата X	Координата Y
36	192 940,10	219 872,14
37	192 930,34	219 877,21
38	192 925,29	219 867,43
39	192 935,05	219 862,36

33:22:011100:1874 в измененных границах – площадь 57 554 м2

Разрешенное использование - «Спорт». Код 5.1

						372/05-1-ПМТ. Том1. ПЗ	Лист
							4
Изм.	Кол-во	Лист	№ док.	Подпись	Дата		

№ точки	КоординатаХ	Координата Y
33	192 951,04	219 848,64
34	192 957,46	219 861,08
35	192 939,24	219 870,47
36	192 940,10	219 872,14
37	192 930,34	219 877,21
38	192 925,29	219 867,43
39	192 935,05	219 862,36
40	192 932,81	219 858,04
41	192 924 ,67	219 891,29
42	192 923 ,55	219 882 ,87
43	192 911,96	219 860 ,22
44	192 875 ,73	219 789 ,38
45	192 858 ,97	219 756 ,61
46	192 848 ,73	219 736 ,59
47	192 862 ,91	219 705 ,29
48	192 875 ,87	219 698 ,54
49	192 873 ,17	219 703 ,90
50	192 876 ,61	219 717,55
51	192 880 ,13	219 749 ,85
52	192 900 ,11	219 785 ,99
53	192 935 ,10	219 781,67
54	192 947 ,49	219 770 ,74
55	192 953 ,36	219 753 ,53
56	192 955 ,11	219 731,91
57	192 958 ,75	219 711,90

№ точки	КоординатаХ	Координата Y
58	192 960 ,10	219 704 ,47
59	193 019,17	219 730 ,48
60	193 026 ,18	219 715,16
61	192 997 ,85	219 685 ,90
62	192 996 ,22	219 677 ,25
63	193 031,73	219 592 ,36
64	193 057 ,97	219 529 ,62
65	193 083 ,19	219 469 ,31
66	193 129,30	219 489 ,85
67	193 093 ,14	219 568 ,86
68	193 127,14	219 588 ,02
69	193 131,91	219 621,36
70	193 201,76	219 696 ,76
71	193 236 ,26	219 731,04
72	193 208 ,64	219 750 ,79
73	193 110,11	219 821,25
74	193 096 ,81	219 809 ,68
75	193 082 ,14	219 796 ,92
76	193 075 ,84	219 787 ,67
77	193 064 ,27	219 785 ,40
78	193 061,39	219 784 ,84
79	193 010,63	219 816,60
80	192 991,75	219 826 ,23
81	193 017,47	219 875 ,11
82	193 000 ,19	219 878 ,01

Доступ к земельным участкам ЗУ1 и ЗУ2 осуществляется с земельного участка 33:22:011100:1339 по устанавливаемому публичному сервитуту на земельном участке 33:22:011100:1874. Земельный участок 33:22:011100:1339 согласно проекта планировки территории, утвержденного Постановлением администрации города Владимира №1174 от 21.05.2021г., отнесен к территориям общего пользования (12.0.1 улично-дорожная сеть).

Устанавливаемый публичный сервитут для прохода, проезда, площадь – 95 м2

№ точки	Координата X	Координата Y
39	192 935,05	219 862,36
40	192 932,81	219 858,04
83	192 915,44	219 867,01
84	192 917,66	219 871,35

						372/05-1-ПМТ. Том1. ПЗ	Лист
							6
Изм.	Кол-во	Лист	№ док.	Подпись	Дата		

2. Формирование земельных участков ЗУ3 и ЗУ4 путем перераспределения земельных участков – из смежных земельных участков 33:22:011100:1887 и 33:22:011100:1353 образуются новые смежный между собой земельные участки:

ЗУ3 – площадь 4 458 м2.

Разрешенное использование – «дошкольное, начальное и среднее общее образование». Код 3.5.1

№ точки	КоординатаХ	Координата Y
19	192 861,29	219 898,06
20	192 871,09	219 890,65
21	192 879,71	219 888,21
22	192 889,94	219 888,81
23	192 897,55	219 888,69
24	192 906,44	219 887,98
25	192 913,33	219 885,62
26	192 913,36	219 884,91
27	192 895,78	219 850,54
28	192 876,88	219 813,58
29	192 861,53	219 826,60
30	192 812,30	219 856,82
31	192 836,75	219 881,01
32	192 856,77	219 900,80

ЗУ4 – площадь 3 336 м2.

Разрешенное использование – «дошкольное, начальное и среднее общее образование». Код 3.5.1

№ точки	Координата X	Координата Y
1	192 875,29	219 810,47
2	192 807,37	219 845,53
3	192 788,04	219 866,76
4	192 781,25	219 883,21
5	192 800,06	219 887,15
6	192 803,66	219 880,21
7	192 819,85	219 886,77
8	192 820,76	219 889,26
9	192 827,39	219 907,37
10	192 823,14	219 915,20
11	192 837,87	219 927,09

12	192 821,14	219 944,69
13	192 822,68	219 949,86
14	192 840,59	219 946,74
15	192 848,51	219 937,89
16	192 859,57	219 921,31
17	192 843,00	219 912,81
18	192 853,86	219 902,56
28	192 876,88	219 813,58
29	192 861,53	219 826,60
30	192 812,30	219 856,82
31	192 836,75	219 881,01
32	192 856,77	219 900,80

Доступ к земельным участкам ЗУ3 и ЗУ4 осуществляется с земельного участка 33:22:011100:1339. Земельный участок 33:22:011100:1339 согласно проекта планировки территории, утвержденного Постановлением администрации города Владимира №1174 от 21.05.2021г., отнесен к территориям общего пользования (12.0.1 улично-дорожная сеть).

4. Перечень и сведения о площади образуемых земельных участков, которые будут отнесены к территориям общего пользования или имуществу общего пользования, в том числе в отношении которых предполагаются резервирование и (или) изъятие для государственных или муниципальных нужд.

Образование земельных участков, которые будут отнесены к территориям общего пользования или имуществу общего пользования, в том числе в отношении которых предполагаются резервирование и (или) изъятие для государственных или муниципальных нужд, не предусматривается.

5. Сведения об археологических изысканиях.

До начала строительных работ необходимо провести археологическую разведку в границах земельного участка, в соответствии с требованиями п. 30, 31 Федерального закона от 25.06.2002 № 73-ФЗ «Об объектах культурного наследия (памятниках истории и культуры) народов Российской Федерации».

						372/05-1-ПМТ. Том1. ПЗ	Лист
							8
Изм.	Кол-во	Лист	№ док.	Подпись	Дата		

№ точки	Координата X	Координата Y	№ точки	Координата X	Координата Y
1	192 875,29	219 810,47	40	192 932,81	219 858,04
2	192 807,37	219 845,53	41	192 924 ,67	219 891,29
3	192 788,04	219 866,76	42	192 923 ,55	219 882 ,87
4	192 781,25	219 883,21	43	192 911,96	219 860,22
5	192 800,06	219 887,15	44	192 875 ,73	219 789 ,38
6	192 803,66	219 880,21	45	192 858 ,97	219 756,61
7	192 819,85	219 886,77	46	192 848 ,73	219 736 ,59
8	192 820,76	219 889,26	47	192 862 ,91	219 705 ,29
9	192 827,39	219 907,37	48	192 875 ,87	219 698 ,54
10	192 823,14	219 915,20	49	192 873 ,17	219 703 ,90
11	192 837,87	219 927,09	50	192 876 ,61	219 717,55
12	192 821,14	219 944,69	51	192 880 ,13	219 749 ,85
13	192 822,68	219 949,86	52	192 900 ,11	219 785 ,99
14	192 840,59	219 946,74	53	192 935 ,10	219 781,67
15	192 848,51	219 937,89	54	192 947 ,49	219 770 ,74
16	192 859,57	219 921,31	55	192 953 ,36	219 753 ,53
17	192 843,00	219 912,81	56	192 955 ,11	219 731,91
18	192 853,86	219 902,56	57	192 958 ,75	219 711,90
19	192 861,29	219 898,06	58	192 960 ,10	219 704 ,47
20	192 871,09	219 890,65	59	193 019,17	219 730,48
21	192 879,71	219 888,21	60	193 026 ,18	219 715,16
22	192 889,94	219 888,81	61	192 997 ,85	219 685 ,90
23	192 897,55	219 888,69	62	192 996 ,22	219 677 ,25
24	192 906,44	219 887,98	63	193 031,73	219 592 ,36
25	192 913,33	219 885,62	64	193 057,97	219 529 ,62
26	192 913,36	219 884,91	65	193 083 ,19	219 469 ,31
27	192 895,78	219 850,54	66	193 129,30	219 489 ,85
28	192 876,88	219 813,58	67	193 093 ,14	219 568 ,86
29	192 861,53	219 826,60	68	193 127,14	219 588 ,02
30	192 812,30	219 856,82	69	193 131,91	219 621,36
31	192 836,75	219 881,01	70	193 201,76	219 696 ,76
32	192 856,77	219 900,80	71	193 236,26	219 731,04
33	192 951,04	219 848,64	72	193 208 ,64	219 750 ,79
34	192 957,46	219 861,08	73	193 110,11	219 821,25
35	192 939,24	219 870,47	74	193 096 ,81	219 809 ,68
36	192 940,10	219 872,14	75	193 082 ,14	219 796 ,92
37	192 930,34	219 877,21	76	193 075 ,84	219 787 ,67
38	192 925,29	219 867,43	77	193 064 ,27	219 785 ,40
39	192 935,05	219 862,36	78	193 061,39	219 784 ,84

№ точки	Координата X	Координата Y
79	193 010,63	219 816,60
80	192 991,75	219 826,23
81	193 017,47	219 875 ,11
82	193 000 ,19	219 878 ,01
83	192 915 ,44	219 867 ,01
84	192 917 ,66	219 871 ,35

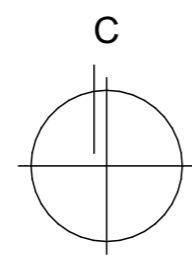
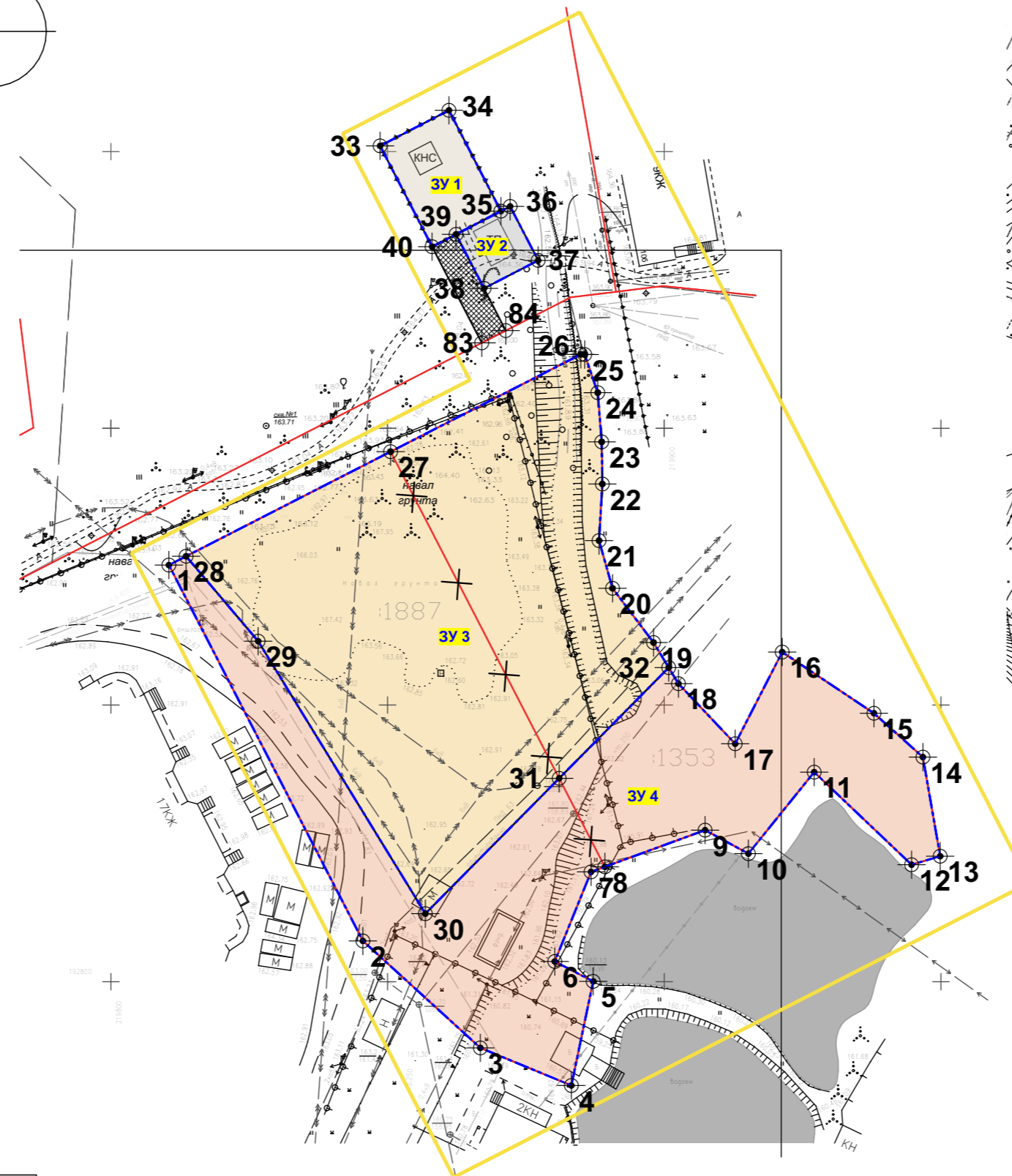
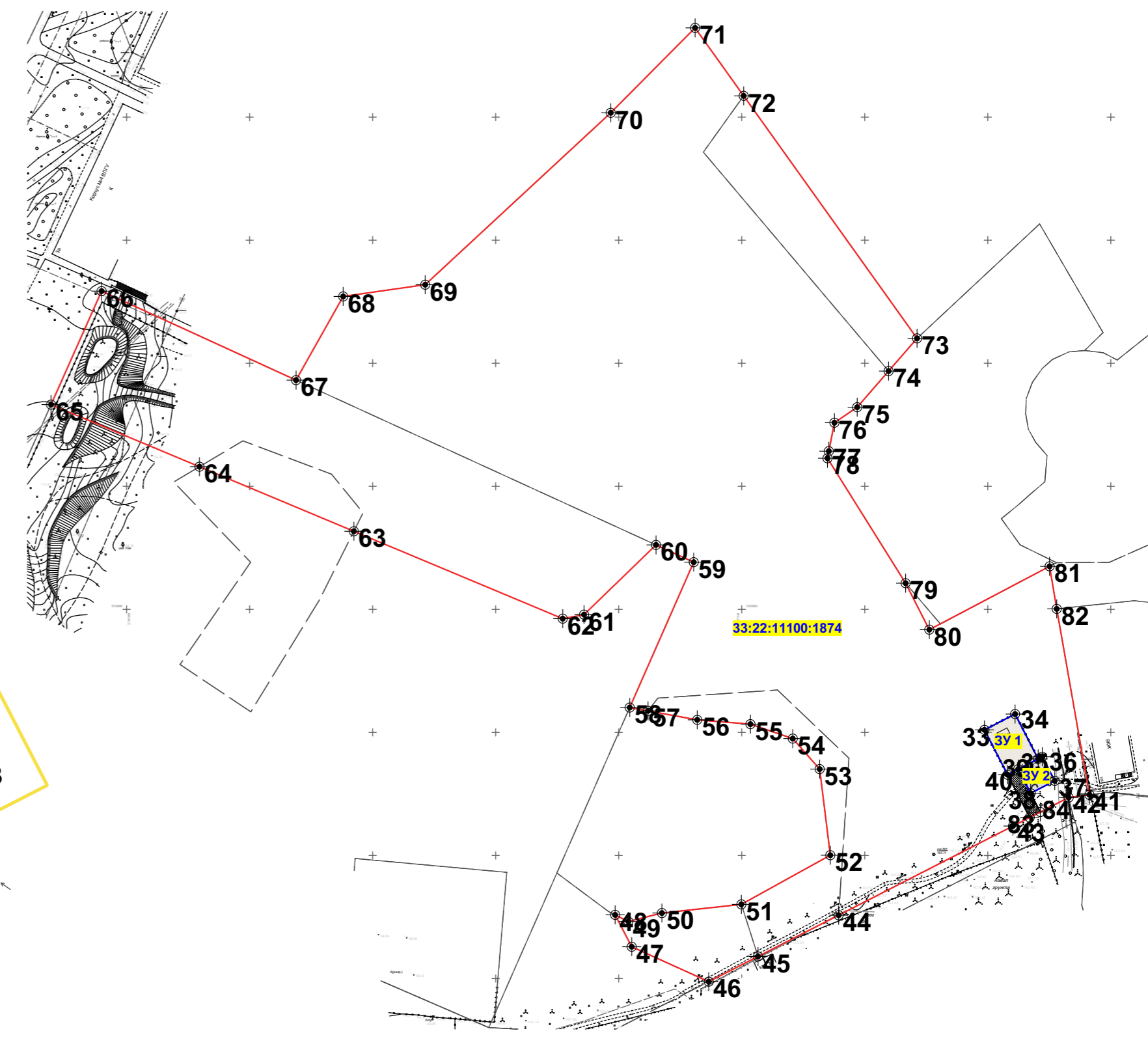


Схема межевания земельных участков
33:22:011100:1887 и 33:22:011100:1353. М1:1000



- Условные обозначения:
- границы территории внесения изменений в проект межевания
 - границы существующих земельных участков
 - зу 1 - границы образуемых земельных участков
 - границы изменяемых земельных участков
 - точка поворота границ образуемых земельных участков
 - устанавливаемый публичный сервитут

Схема межевания земельного участка
33:22:011100:1874. М1:2000



375/05-1-ПМТ. Том 1					
Территория расположена в Октябрьском районе города Владимира, ограничена: ул. Белокопской, проспектом Строителей, ул. Горького, ул. Студенческой, ул. Мира					
Изм.	Копуч.	Лист	№Док.	Подп.	Дата
Разработал	Ерофеев			<i>Ерофеев</i>	
ГАП	Ерофеев			<i>Ерофеев</i>	
Документация по внесению изменений в проект межевания территории, ограниченной ул. Горького, ул. Белокопской, проспектом Строителей, ул. Мира, ул. Студенческой в г. Владимире					Стадия
Чертеж межевания территории. М1:1000 (утверждаемая часть)					Лист
					Листов
					П
					1
					ООО "ПБ "СпецПРО"